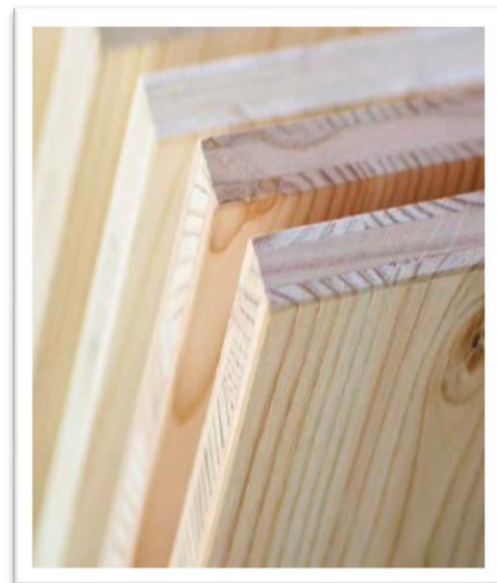


Dřevěné třívrstvé biodesky VITA



Číslo výrobku

Popis výrobku

Třívrstvé desky z masivního dřeva (smrk nebo jedle douglaska). Široká škála použití - výroba nábytku, obalové techniky, pokládání střeš, vnější i vnitřní obklady.

Výhody

Vynikající odolnost

Pevnost, stabilita

Díky příčnému lepení jádrových a povrchových desek.

Nízká hmotnost

Použití ve venkovním prostředí

Při zabránění působení přímých povětrnostních vlivů. Třída provozu II.

Přehled dodávek a rozměry

Deska VITA z přírodního dřeva									
Standardní		505 x 205 cm / 505 x 102,5 cm / 252,5 x 205 cm							
		Přířezy na vyžádání							
Tloušťky lamel v mm		4	5	5	5	9	5	9	9
Tloušťky desek v mm		15	19	22	27	27	32	42	50
Pohledová strana / zadní strana Smrk	AB/B	•	•	•		•	•	•	
	B/C	•	•	•	•	•	•	•	•
	C+/C	•	•	•	•		•	•	•
Pohledová strana / zadní strana Douglaska (Douglaska – střední vrstva)	AB/B		•	•	•				
	B/C		•	•	•				
	C+/C		•	•	•				

Taus s.r.o.

Kontakt – ČR

+420 251 556 788
+420 606 086 148

info@taus.eu
www.taus.eu

Kontakt – SR

+421 233 056 980
+421 917 366 386

Desky z přírodního dřeva s perem a drážkou s fasetou	505 x 102,5 cm / 252,5 x 102,5 cm				252 x 78 cm zákl. nátěr, bílá		252 x 78 cm kartáčované	
Tloušťky krycích lamel v mm			5		5		5	
Tloušťky desek v mm			19		19		19	
4stranné s perem a drážkou s fasetou								
Smrk	B/C		•		•		•	

Klížení: AW 100 zkoušeno podle normy EN 13354

Způsob dodání Na paletách, viz ceník.

Skladování Na paletách na rovném a suchém podkladu chráněném před povětrnostními vlivy.

Certifikace Biodesky jsou vyráběny v souladu s ČSN EN 13354 (AW100) a testovány v souladu s certifikací CE podle EN 13986.



Třída emisí formaldehydu E1 dle ČSN EN 13986.

Třída reakce na oheň dle ČSN EN 13501-1 D-s2,d0.

Zpracování běžným ručním nářadím – pilou ocaskou, elektrickou okružní nebo přímočarou pilou, formátovací pilou pro přesné řezání.

Objemová hmotnost	cca 460 kg/m ³
Použití v exteriéru	Třída II, ENV 1995-1:1993
Emisní třída formaldehydu	E1; ≤ 0,03 ppm
Třída používání	SWP 2
Statické zatížení lze stanovit dle	EN 12369:2008, odd.3
Tloušťka lamel v mm	5-9
Tloušťka desek	15-19-22-27-32-42-50
Třída reakce na oheň dle EN 13501-1	D-s2,d0
Charakteristické pevnostní hodnoty dle	EN 13353

Taus s.r.o.

Kontakt – ČR

+420 251 556 788
+420 606 086 148

info@taus.eu
www.taus.eu

Kontakt – SR

+421 233 056 980
+421 917 366 386